



PAN107 系列

1s ADV 功耗测试指南

V1.0 Nov. 2023

上海磐启微电子有限公司

测试指南

目录

目录	2
1 测试所需硬件	3
2 测试所需软件	3
3 测试程序配置	3
4 电路连接	4
5 PPK_II 电流测试仪上位机软件安装	5
6 测试结果	7
修订历史	8
联系方式	9

1 测试所需硬件

- PAN107 开发板一块
- Nordic PPK_II 电流测试仪一个
- 杜邦线若干

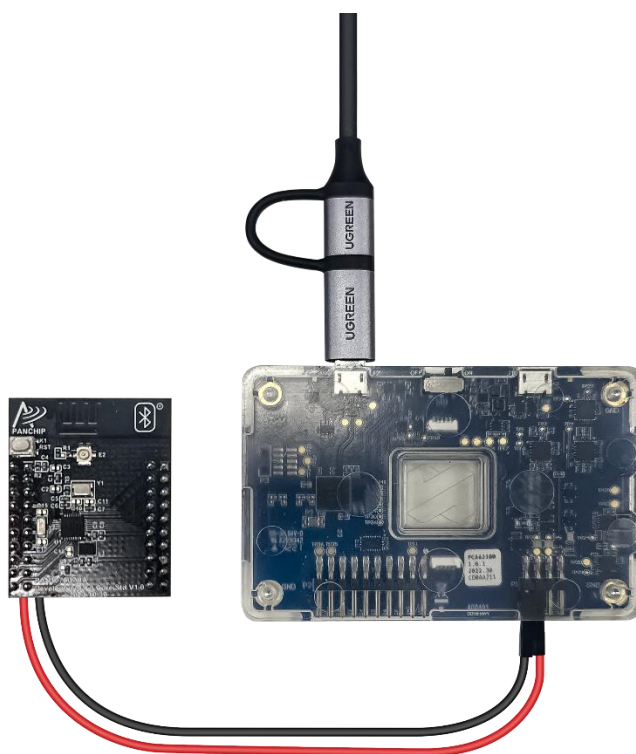
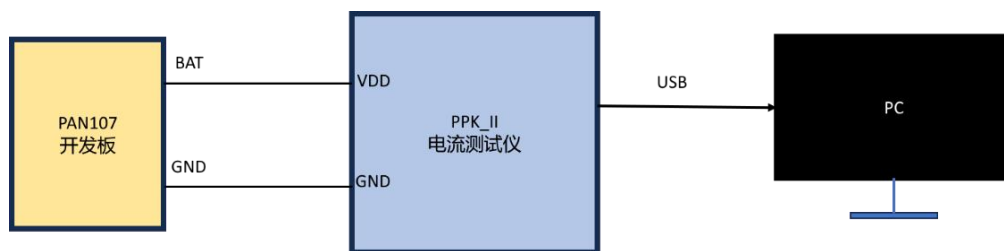
2 测试所需软件

- Nordic PPK_II 电流测试仪上位机软件

3 测试程序配置

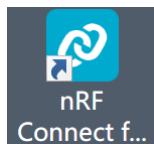
- 供电电压：3.3V
- Tx Power 0dB
- 19Bytes ADV payload
- ADV 可 scan
- DCDC mode

4 电路连接

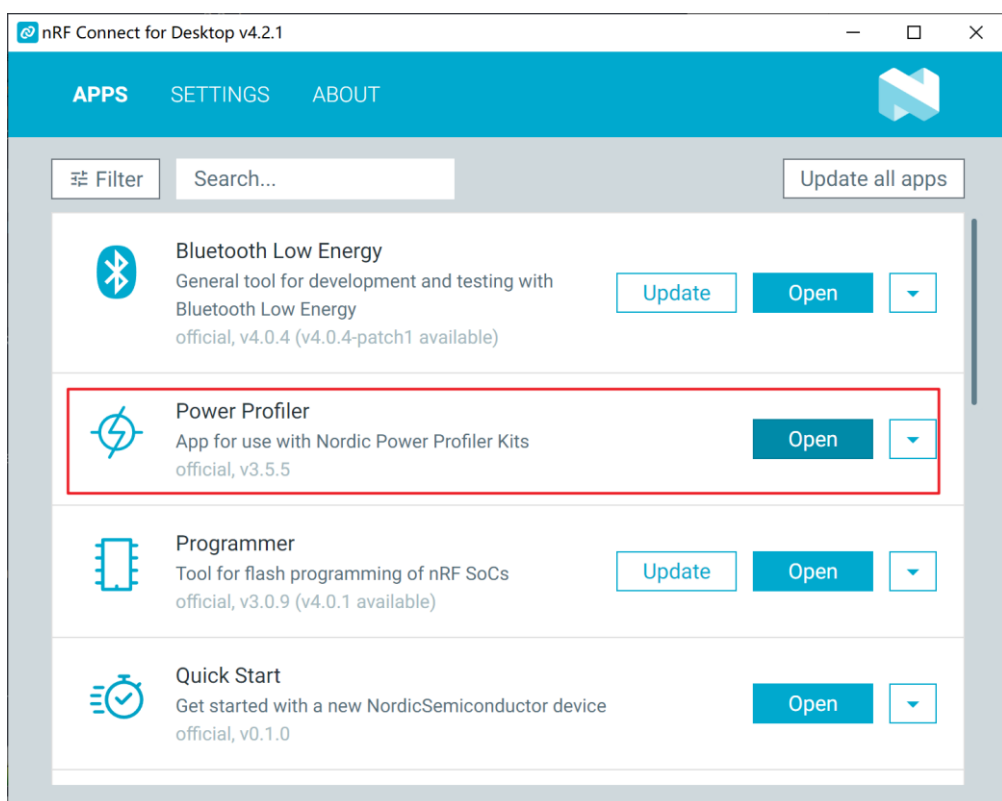


5 PPK_II 电流测试仪上位机软件安装

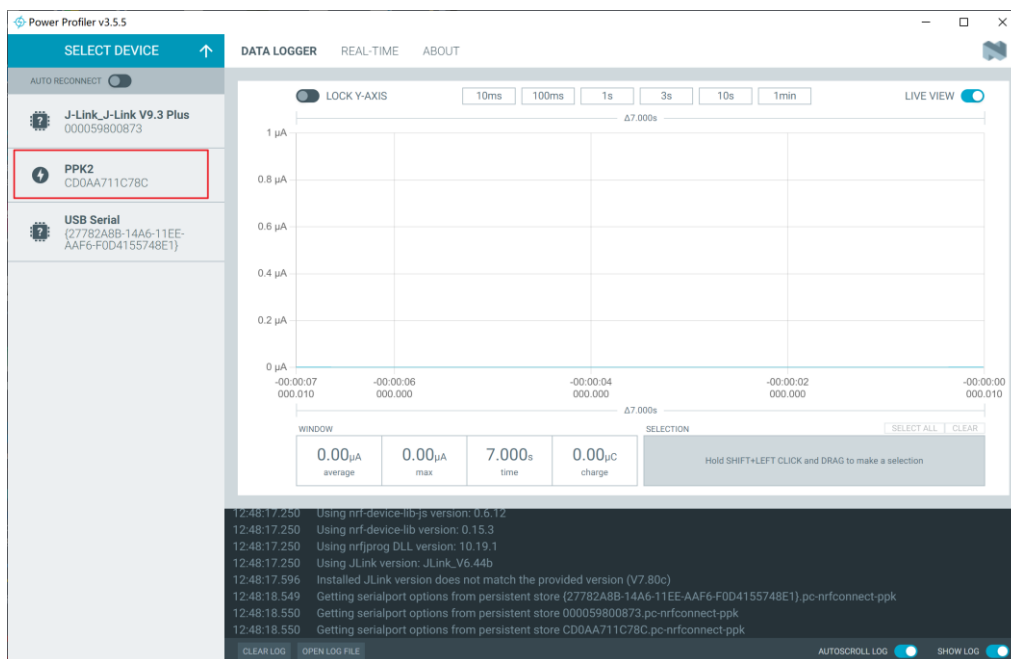
1. 点击 *nRF Connect for Desktop.exe* 软件即可安装。安装完成后，桌面会出现如下软件 icon。



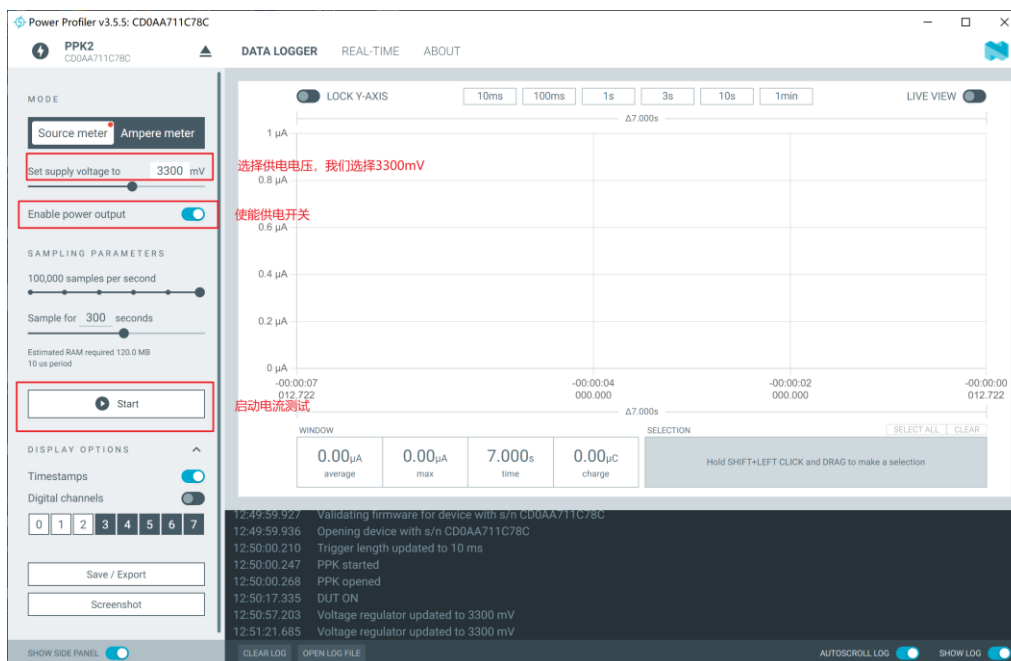
2. 点击打开软件，找到 Power Profiler 选项，点击 Install 按钮，安装组件。



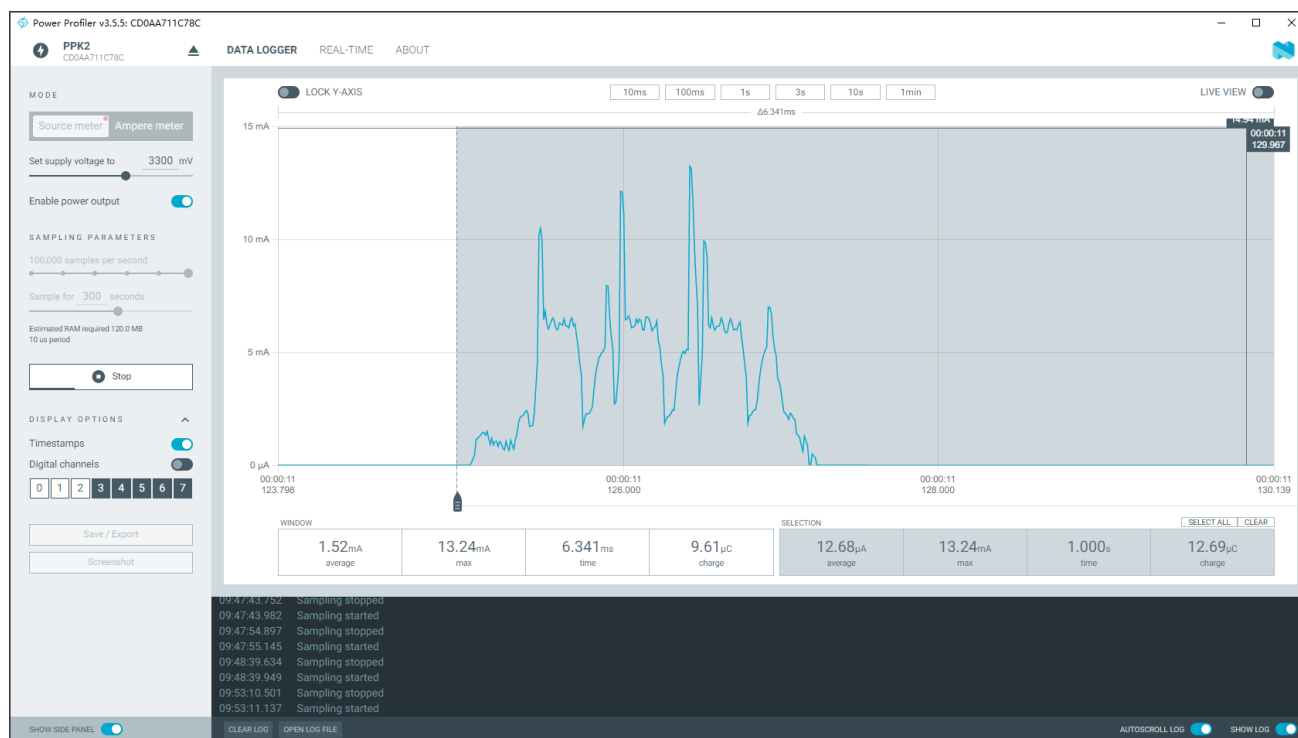
- 安装完成后，点击 Open 按钮，打开 Power Profiler，如下图。点击 SELECT DEVICE 按钮，选择 PPK2 硬件设备后连接。



- 设备连接成功后，按照如下操作，即可开始测试。



6 测试结果



修订历史

Version	Date	Content
1.0	2023.11	初版

文档说明

由于版本升级或存在其他原因，本文档内容会不定期进行更新。除非另有约定，本文档内容仅作为使用指导，本文档中的所有陈述、信息和建议不构成任何明示或暗示的担保。

商标

磐启是磐启微电子有限公司的商标。本文档中提及的其他名称是其各自所有者的商标/注册商标。

免责声明

本文档中描述的全部或部分产品、服务或特性可能不在您的购买或使用范围之内。除非合同另有约定，磐启微电子有限公司对本文档内容不做任何明示或暗示的声明或保证。

联系方式



上海磐启微电子有限公司

张江高科技园区盛夏路 666 号 D 栋 302 室

上海市浦东新区



021-50802371

<http://www.panchip.com>

