

XNS1042 开发资料

一、IC 内部引脚对应关系

IC 开发编译器选择型号 XN1320，编译器版本 0.80 或以上，

XN1320=PMS132，

XN1320	XN297L
PB1	CSN
PB0	SCLK
PB2	MOSI
PB6	MISO
PB5	IRQ

二、烧录接口对应关系

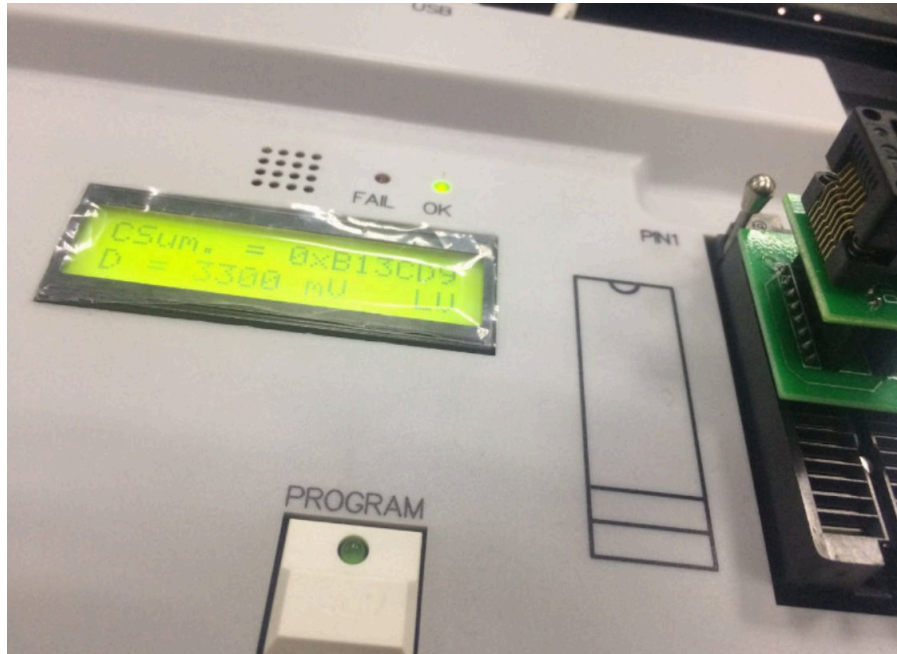
XNS1042 烧录脚一共有 6 个:PA3,PA4,PA5,PA6,GND,MCUVDD.对应的

脚位是 Pin4，Pin5,Pin10,Pin7,Pin16,Pin9。

烧录器	XNS1042
PA3	Pin4
PA4	Pin5
PA5	Pin10
PA6	Pin7
GND	Pin16
MCUVDD	Pin9

三、烧录方法

1、 用烧录治具



跳线帽跳到 CN38 位置, 40pin—DIP 位置第 7pin 为 PMS132 的 1

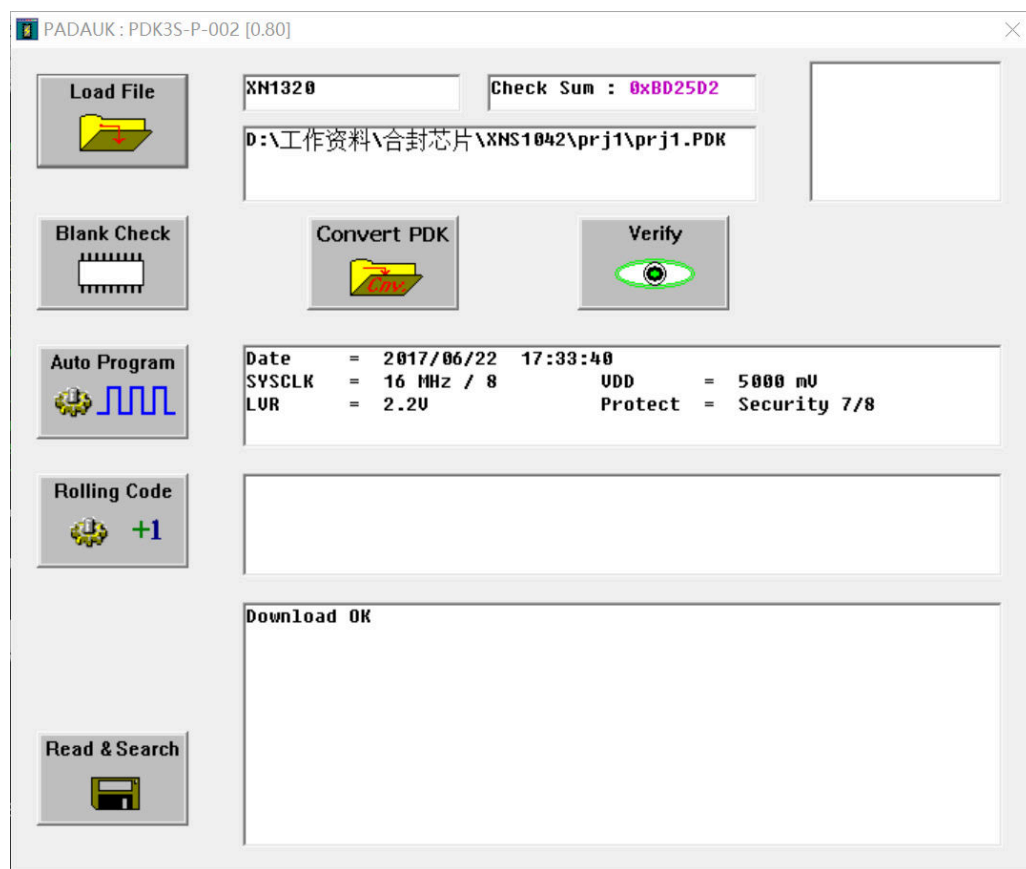
脚, 具体的 IO 顺序请参考 PMS132datasheet, 打开 

2、连线烧录



烧录器底部脚位 PA3 4 5 6 VDDIC GND 引到夹具上对应 XNS1042 脚位可直接烧录,

四、烧录器上电连接 USB，打开软件加载文件



点击 Auto Program

至此烧录完成。