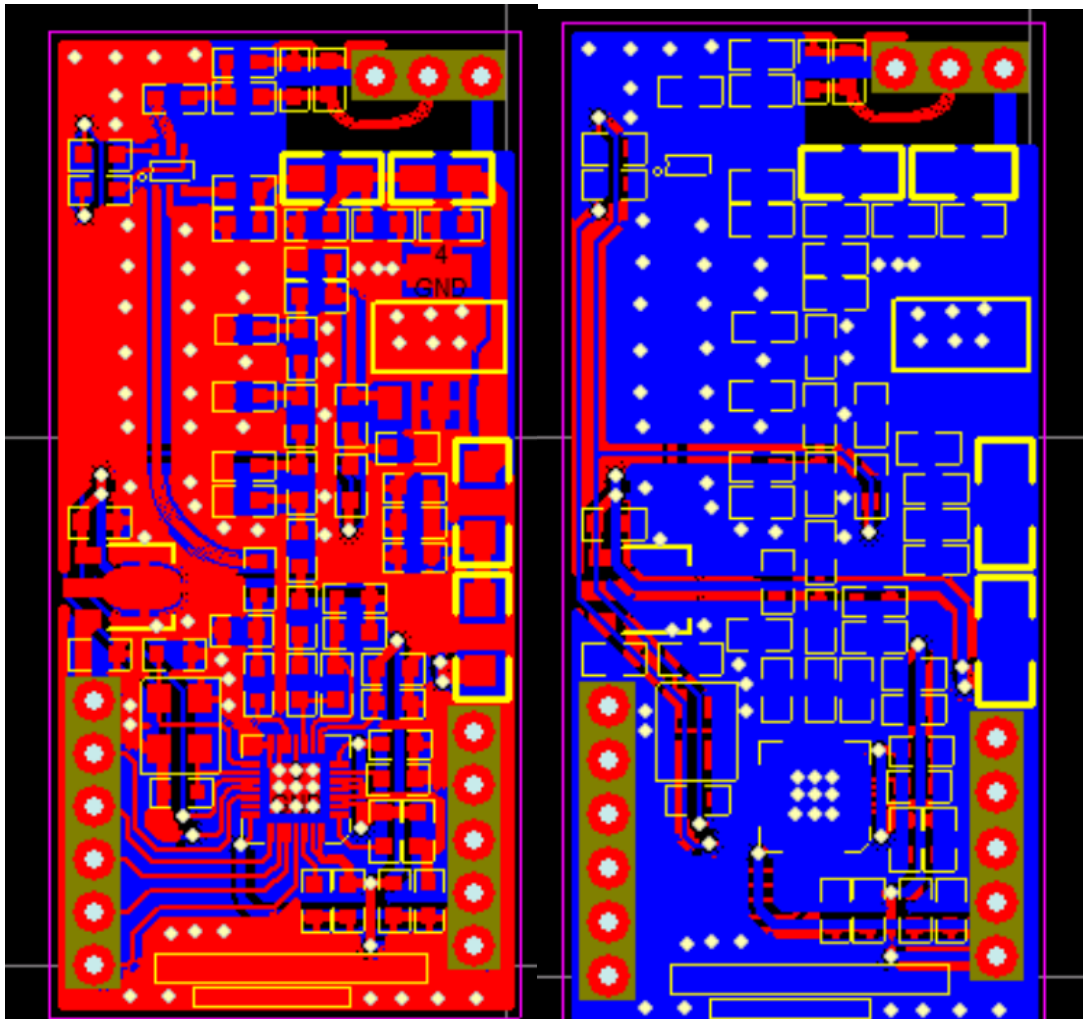
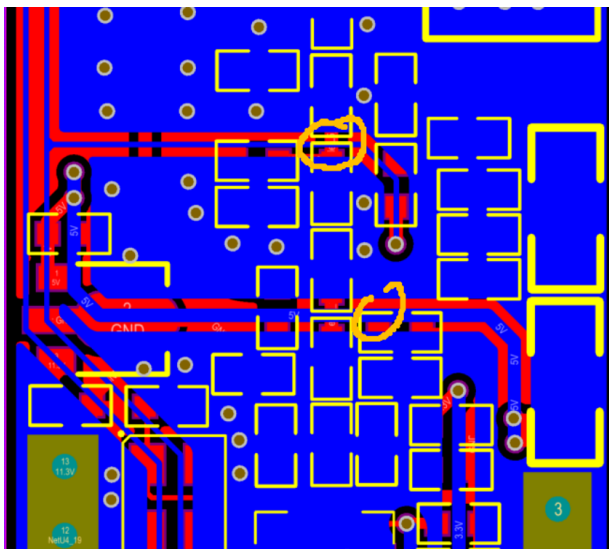


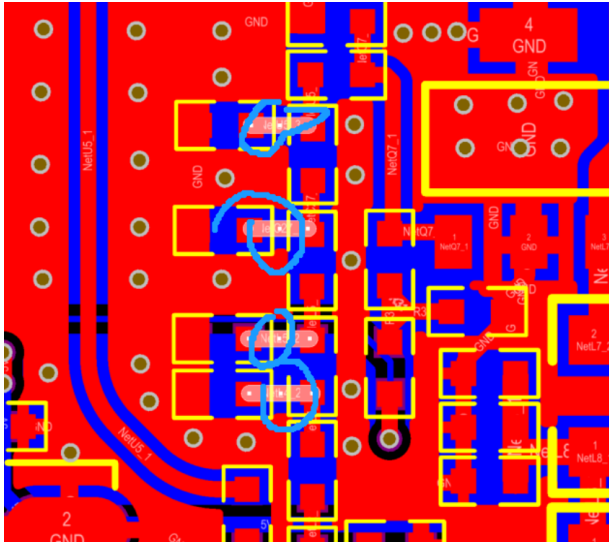
## 案例分享：发射频点不锁定的 PCB layout 改进建议



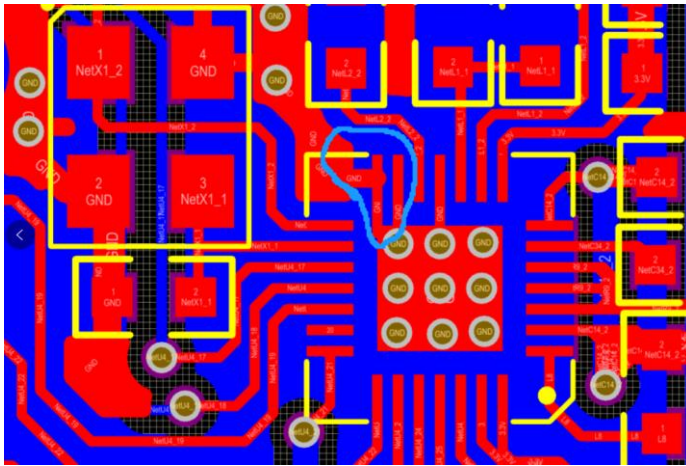
1、射频下面不要走线。



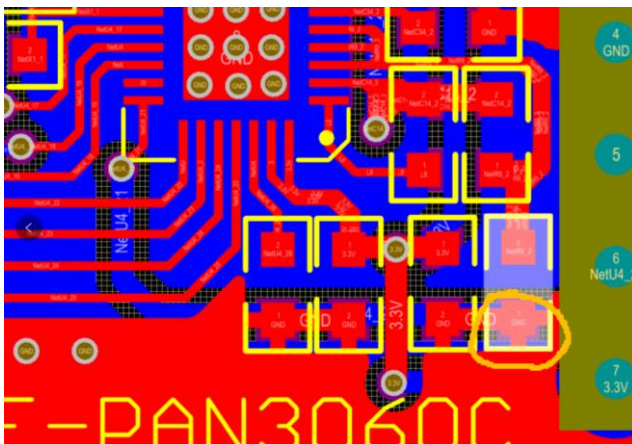
2、最好不要有这些短线 或者尽量少、尽量短。



3、这里铺实地。

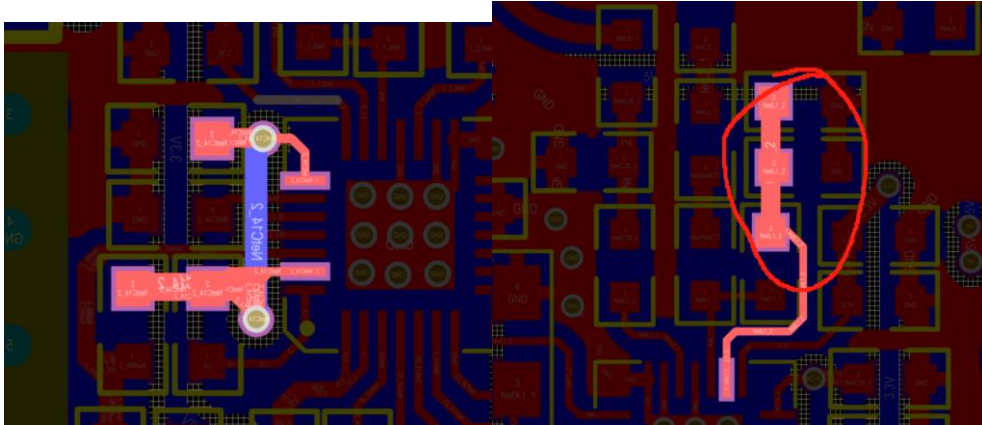


4、地回路尽量小。



5、芯片 PAD 打 16 个地孔。

6、电源先过电容再入芯片 其它几个电源也这样。



7、晶振下面不要走线。

### Layout 特殊要求:

参考 PAN3029 硬件参考设计，比如板材选择双层还是四层板，电源走线宽度，芯片 GND 走线布局等严格参考设计文档。