

XNS102 开发资料

一、IC 内部引脚对应关系

XN1210C	XN297L
PB4	CSN
PB3	SCLK
PB0	IRQ
PB2	MOSI
PB1	MISO

二、注意事项

1、仿真器 PDK5S-I-S01，烧录器 PDK3S-P-002，选择芯片型号 XN1210C，烧录信号引脚为 PA3、PA4、PA5、PA6、MCUVDD、GND，


2、烧录过程中 MCVDD 不能和 XN297L 的 RFVDD 相连接，建议为夹具烧录好后焊接到板子上。

三、烧录方法

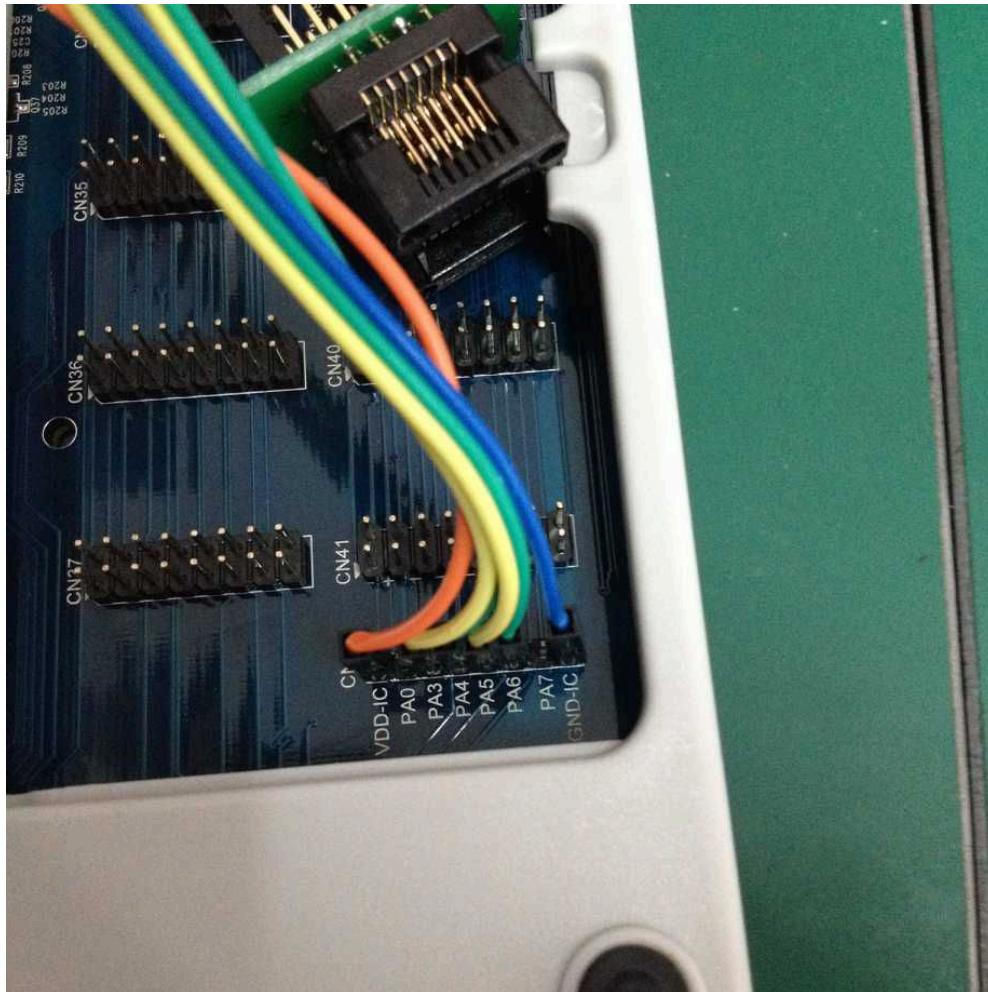
1、用烧录治具



跳线帽跳到 CN39 位置，40pin—DIP 位置 1pin 为 PMS154 的 1 脚，具体的

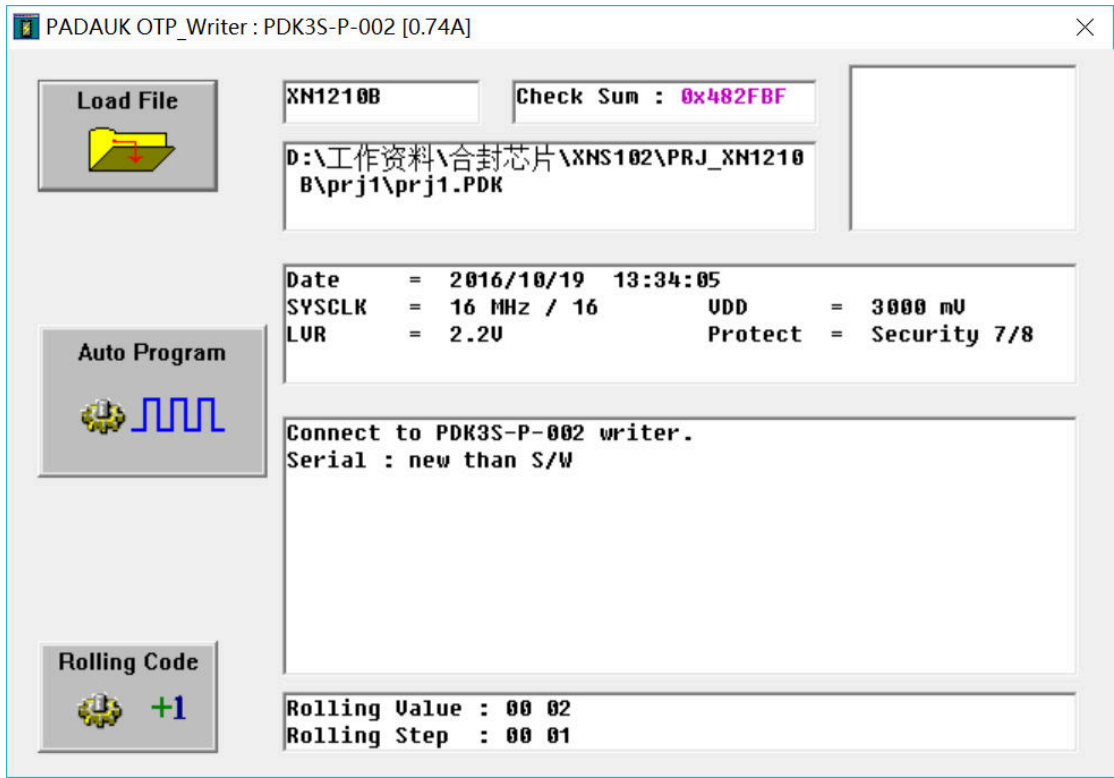
IO 顺序请参考 PMS154datasheet，打开 

2、 连线烧录



烧录器底部脚位 PA3 4 5 6 VDDIC GND 引到 SOP16 烧录座上对应 XNS102 脚位 PA3 4 5 6 MCUVDD GND 可直接烧录，XNS102 IO 排布参考 XNS102 Datasheet 引脚顺序说明

四、 烧录器上电连接 USB，打开软件加载文件



点击 Auto Program

至此烧录完成。