



Panchip Microelectronics Co., Ltd.

PAN186 烧录说明文档

当前版本: 1.1

发布日期: 2021.05

上海磐启微电子有限公司

地址: 上海张江高科技园区盛夏路 666 号 D 栋 3 楼

联系电话: 021-50802371

网址: <http://www.panchip.com>

文档说明

由于版本升级或存在其他原因，本文档内容会不定期进行更新。除非另有约定，本文档内容仅作为使用指导，本文档中的所有陈述、信息和建议不构成任何明示或暗示的担保。

商标

磐启是磐启微电子有限公司的商标。本文档中提及的其他名称是其各自所有者的商标/注册商标。

免责声明

本文档中描述的全部或部分产品、服务或特性可能不在您的购买或使用范围之内。除非合同另有约定，磐启微电子有限公司对本文档内容不做任何明示或暗示的声明或保证。

修订历史

版本	修订时间	描述
V1.0	2019.09	初始版本创建
V1.1	2021.05	1.3 节中添加芯片烧录和板上烧录的设置区别

目录

1 烧录说明.....	
1.1 烧录的软件是什么？推荐的版本是？	1
1.2 烧录需要准备哪些硬件？	1
1.2.1 烧录芯片.....	1
1.2.2 在板烧录.....	5
注意事项：	7
1.3 烧录步骤.....	8
2 联系方式.....	12

1 烧录说明

1.1 烧录的软件是什么？推荐的版本是？



如上图所示，FPPA IDE 为仿真编译软件，Writer 为烧录软件。截至文档编写时最新版本为 0.87。可自行上应广官网获取最新版本安装：http://www.padauk.com.tw/index_cn.aspx

1.2 烧录需要准备哪些硬件？

1.2.1 烧录芯片

硬件准备：

- (1) 烧录器(5S-P003)



(2) 电源线(9v), USB 线



(3) PAN186 烧录转接座(由磐启提供)



(4) 芯片座(标准 SOP16 封装,可上淘宝购买)



PAN186 烧录说明文档

(5) PAN186 芯片

把烧录座插在转接板上，然后把转接板插在烧录器的 PIN1 座上(顶格放置)，如下图所示：



打开烧录器后盖，确保跳线帽是插在 JP2 上

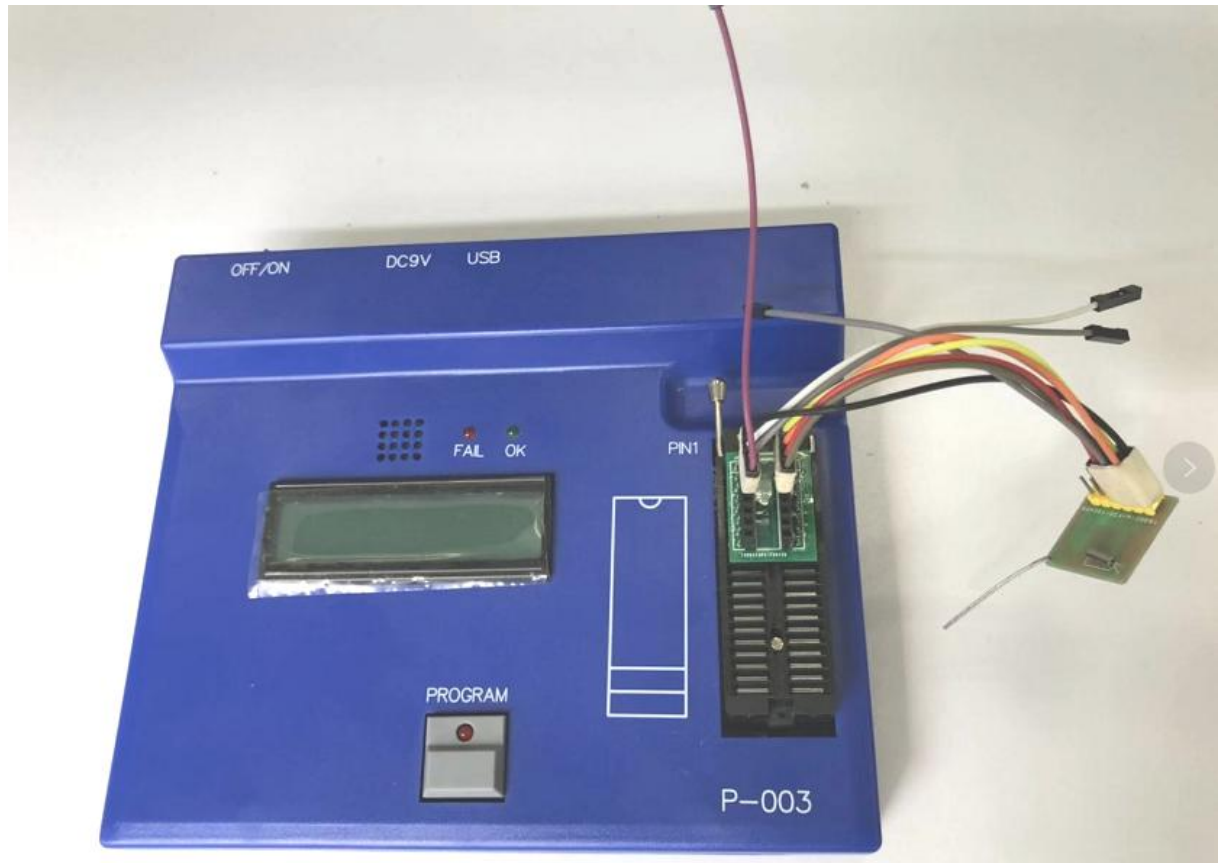


接上烧录器电源线和 USB 线

1.2.2 在板烧录

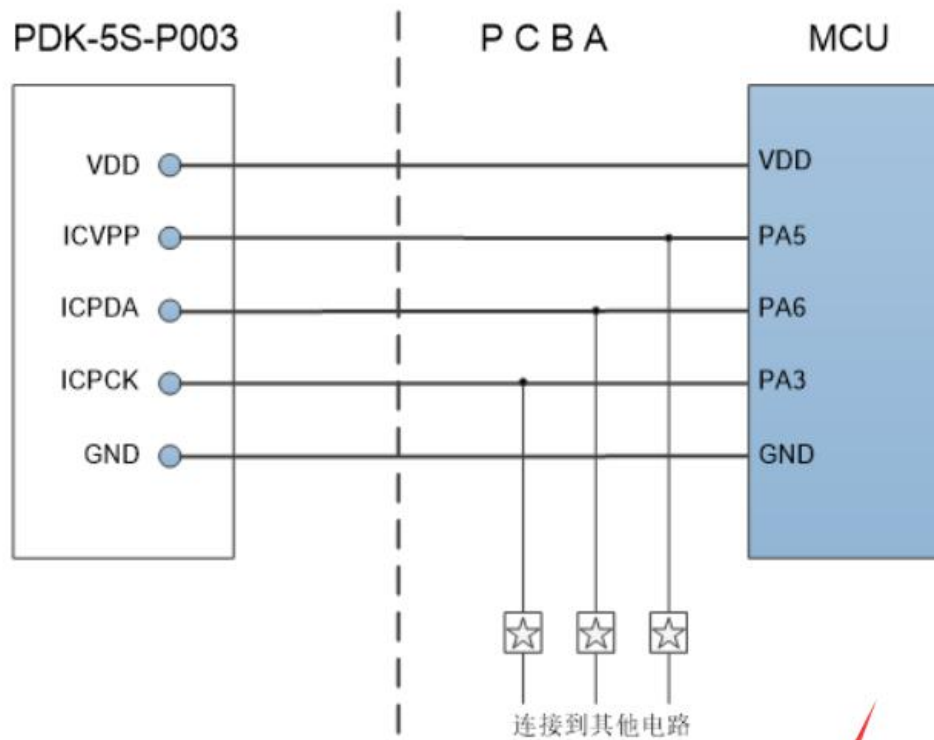
硬件准备：

前 3 个与 1.2.1 中描述一致，第四步就不用准备芯片座了，直接从客户板子上把烧录电源线引出(烧录脚为 PA3,PA6,VDD,GND,PA5)，接入转接座上。如下图所示：



注意事项：

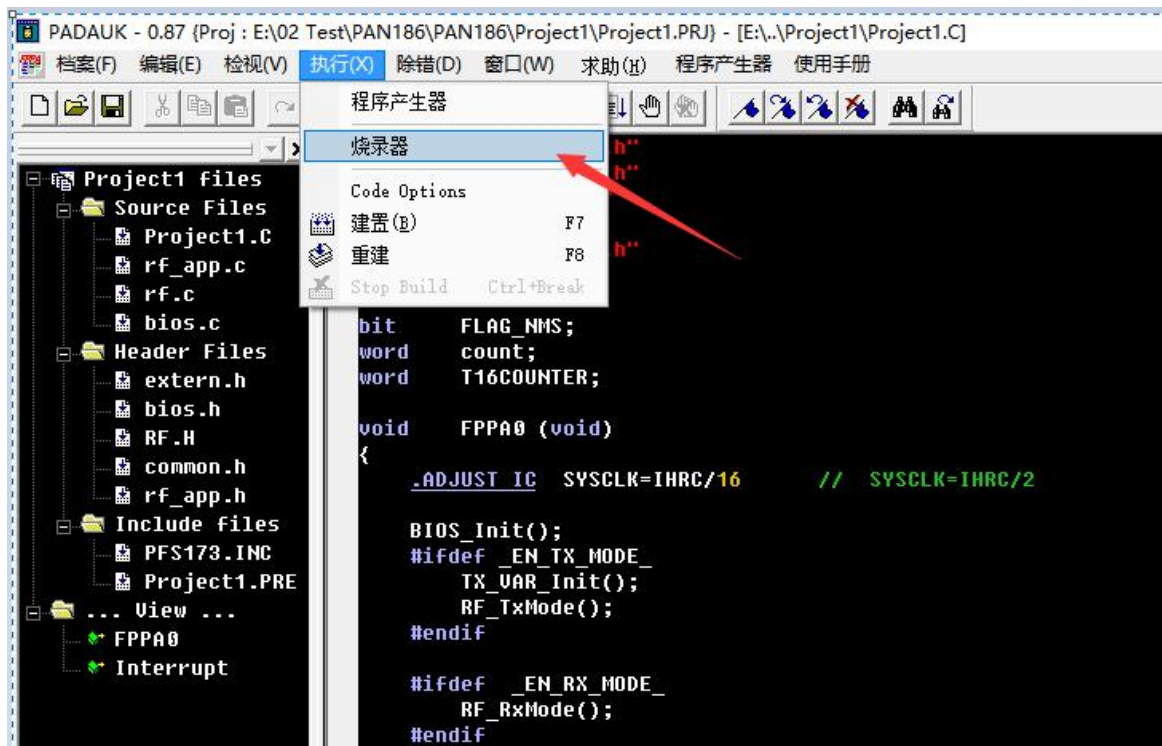
在板烧录对板子烧录脚上的电路有着一定的要求，如不符合要求，可能会导致烧录失败。



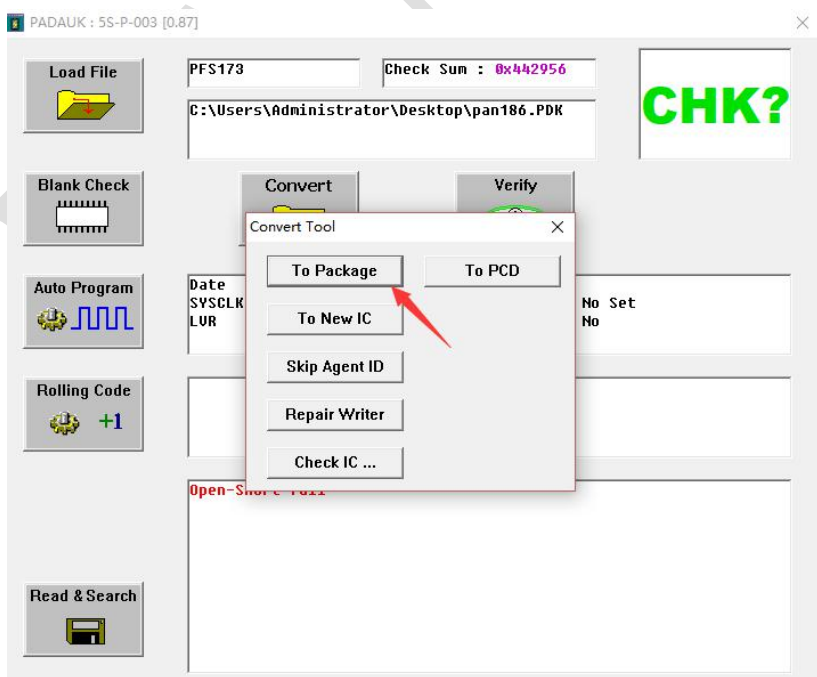
上图为 PFS173 在板烧录时接线示意图。图中的 ☆ 为电阻或电容，用于隔离烧录引线和其他电路。电阻应 $\geq 10K\Omega$ ，电容应 $\leq 220pF$ 。

1.3 烧录步骤

首次烧录需要转换一下烧录文件，否则烧录器识别不到芯片。打开编译软件，注意不是烧录软件。



点击执行->烧录器，弹出烧录软件窗口，点击软件界面上的 Convert (PDK),弹出以下小窗口，选择 To Package。

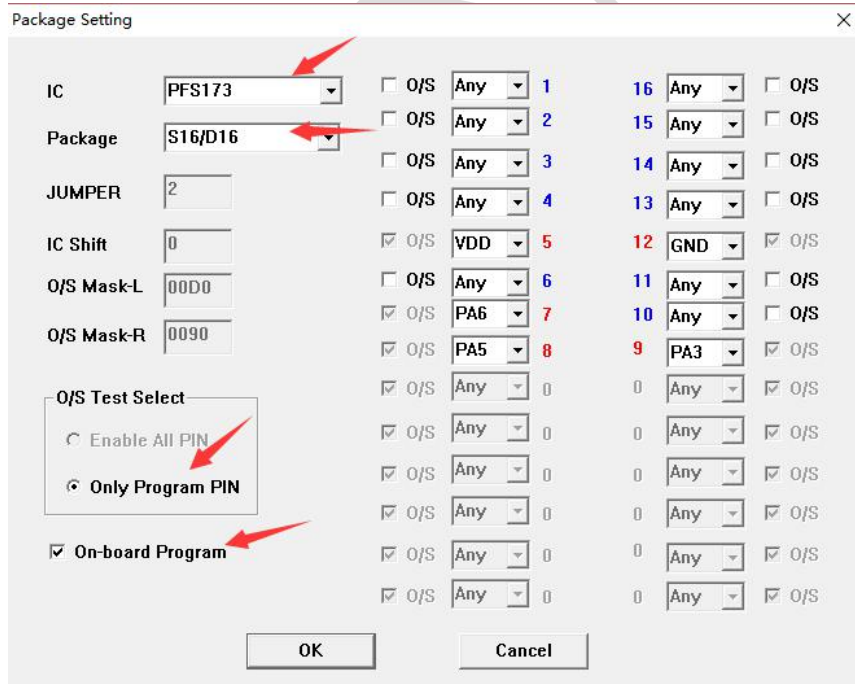


这里分为两种情况：单独烧录芯片和在板上烧录

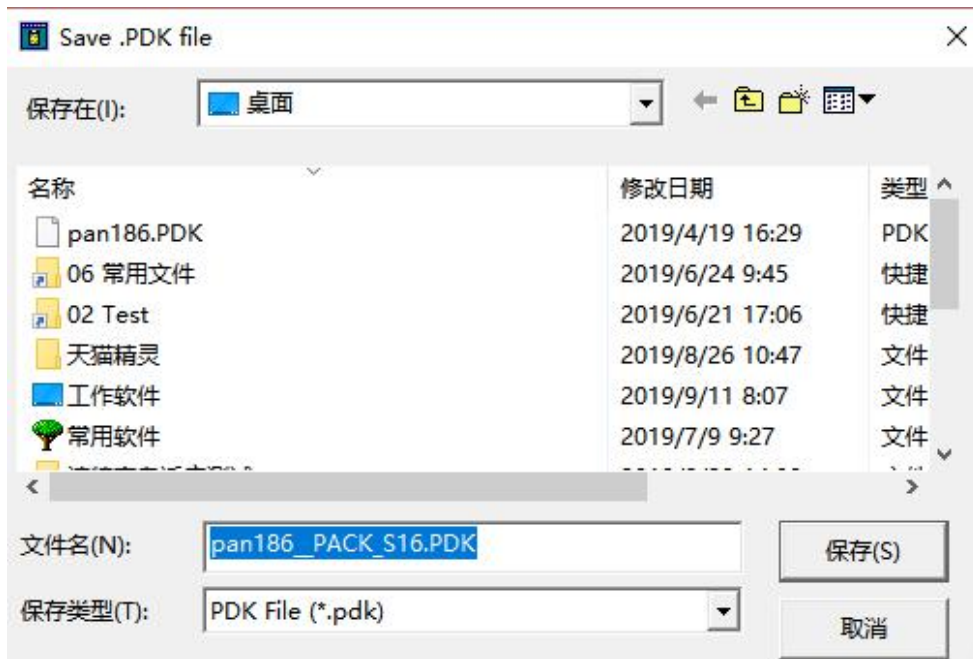
单独烧录芯片时，On-board Program 不需要勾选，否则烧录速度会变慢。



当芯片贴在板上烧录时，请勾选 On-board Program，如下图所示：



点击 OK, 另存为新的烧录文件

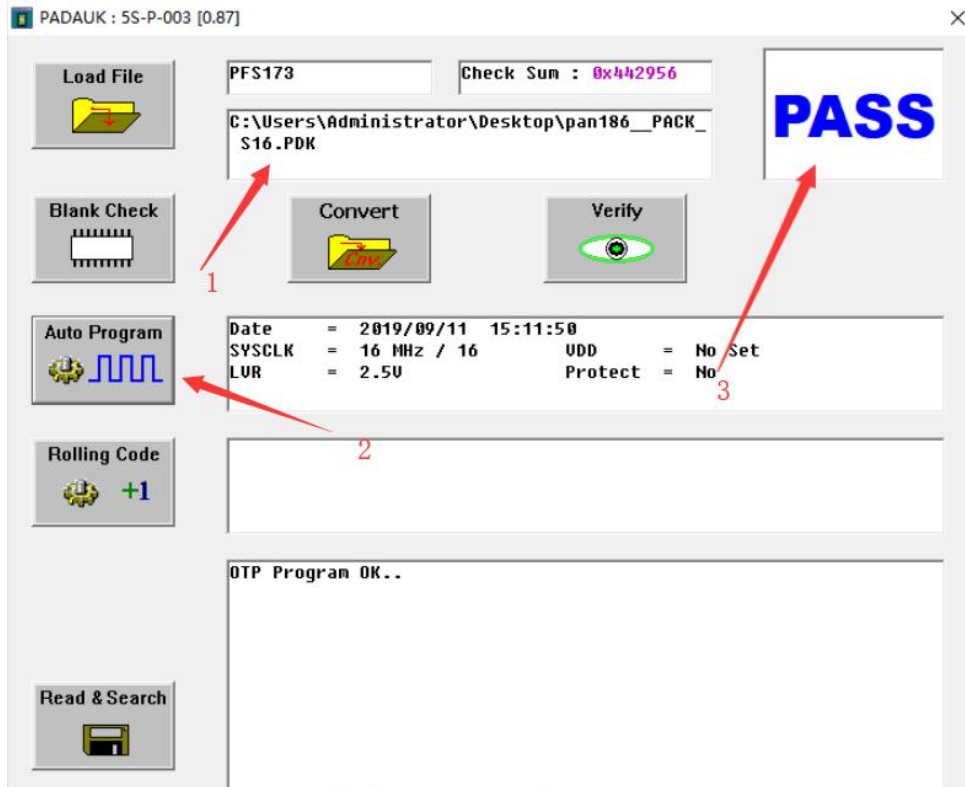


加载新的烧录文件，加载完成后，此时如果硬件连接没问题，烧录器上的 LCD 屏上会显示 IC ready(没有显示 IC ready 说明硬件连接有问题，请排查硬件，否则无法烧录)

正常连接下显示如下图：



点击 Auto Program 或者烧录器上的 PROGRAM 按键，即可完成烧录。



2 联系方式

上海磐启微电子有限公司

电话：021-50802371

传真：021-50802372

地址：上海张江高科技园区盛夏路 666 号 D 栋 3 楼

苏州磐启微电子有限公司

电话：0512-68136052

传真：0512-68136051

地址：苏州工业园区崇文路 199 号富华科技大厦 3-A

上海磐启微电子有限公司深圳分公司

电话：0755-26403799

传真：0755-26403799

地址：深圳市南山区高新南一道 9 号中科大厦 3A08